

Produits concernés : Sage 100 Gestion Commerciale Pack Service Edition Classique ou Edition Pilotée / Sage 100 Gestion Commerciale Pack + Edition Classique ou Edition Pilotée / Sage 100 Entreprise.

État mis en avant : «Gestion des prestations».

Utilité :

Cette nouvelle fonction (nouveau V16) vous permet de planifier les ressources matérielles ou humaines (créneaux d'utilisation, disponibilités, réservation & priorités, facturation) à travers :

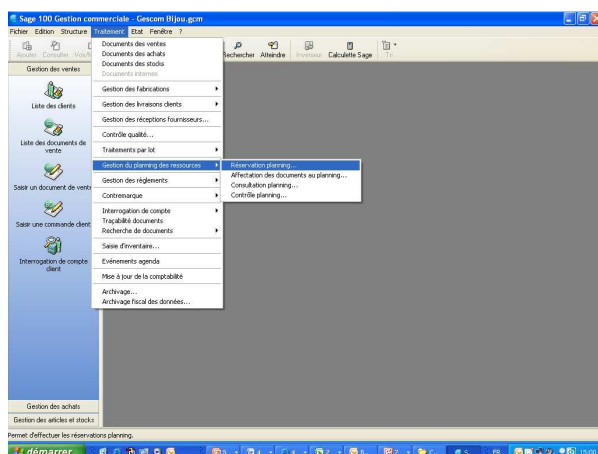
- La facturation des ressources : jours hommes, matériels.
- L'assistant de réservation de planning : entièrement personnalisable, le calendrier est créé en fonction des contraintes de chaque entreprise (jour et heure d'ouverture).
- L'allocation des ressources : vision synthétique de l'ensemble des ressources avec suivi précis des capacités journalières mensuel de chaque ressource.

Bénéfices :

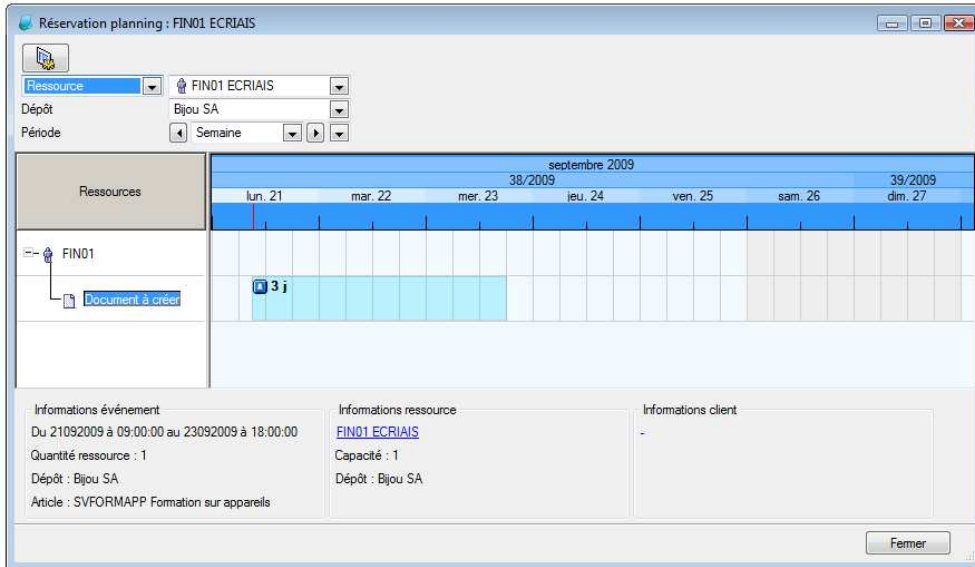
- Rapidité et simplicité de génération des interventions grâce à l'assistant planning.
- Plus grande efficacité au quotidien grâce à une solution complète d'outils de plannings.
- Performance et simplicité d'une fonction de planning intégrée au système de facturation.
- Construction d'une vision synthétique de l'activité de ses équipes, par localité....

Manipulations :

1. À partir du menu traitement, vous accédez à la fonction réservation planning qui vous permet de préciser les éléments de la réservation ressource.



2 / La fonction de réservation se positionne automatiquement sur le planning et permet de visualiser les disponibilités.



Réservation planning : FIN01 ECRIAIS

Ressource: FIN01 ECRIAIS
 Dépôt: Bijou SA
 Période: Semaine

septembre 2009						
30/2009	31/2009	1/2009	2/2009	3/2009	4/2009	5/2009
lun. 21	mar. 22	mer. 23	jeu. 24	ven. 25	sam. 26	dim. 27
3 i						

FIN01
Document à créer

Informations événement
 Du 21092009 à 09:00:00 au 23092009 à 18:00:00
 Quantité ressource : 1
 Dépôt : Bijou SA
 Article : SVFORMAPP Formation sur appareils

Informations ressource
 FIN01 ECRIAIS
 Capacité : 1
 Dépôt : Bijou SA

Informations client
 -

Fermer