

Produits concernés : Sage 100 Entreprise, Sage 100 Gestion commerciale

Astuce mise en avant : Comment créer des pages web accessibles depuis votre application de gestion ?

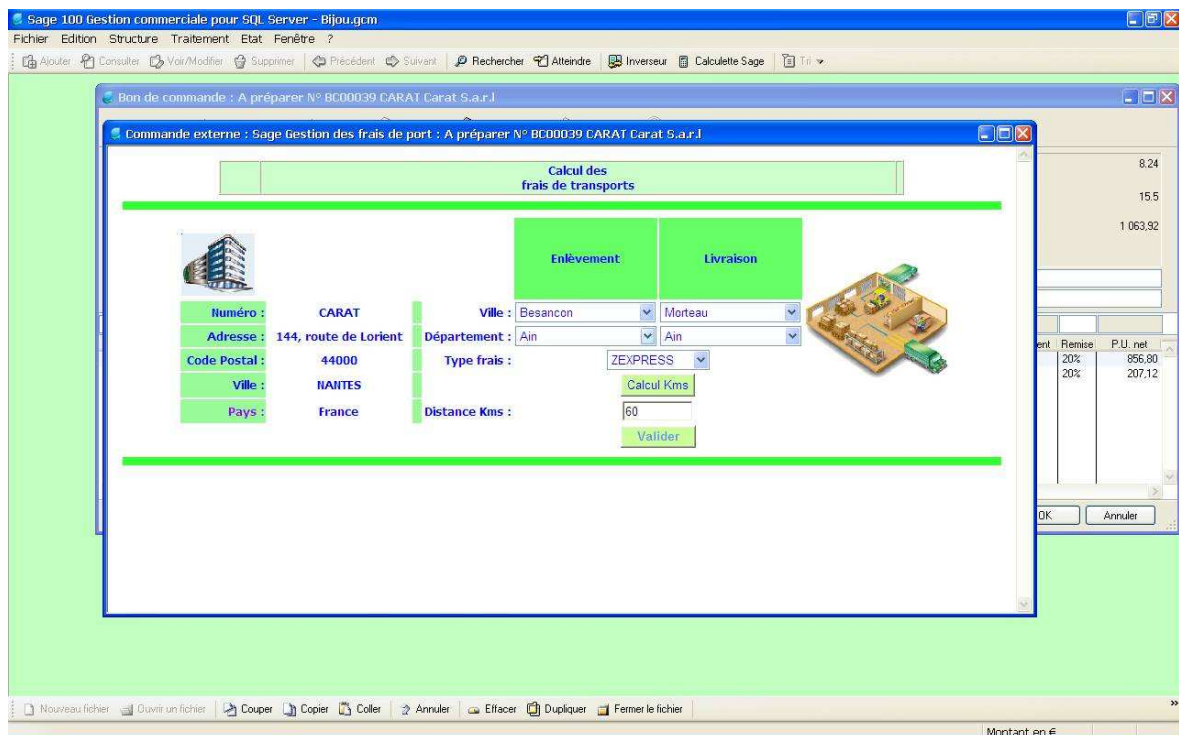
Depuis la dernière version, il est possible d'intégrer n'importe quelle page web qui sera affichée dans une fenêtre de l'application Sage 100. Tous les fichiers lisibles dans Internet Explorer peuvent être intégrés dans Sage 100 !

Exemple d'intégration d'une page Web pour le calcul des frais de transport

Lors d'une commande client, les frais de transport doivent être intégrés à la facture. Divers paramètres sont donc pris en compte (kilomètres, adresse d'enlèvement / livraison, distances...).

Pour calculer les frais de port, il suffit d'exploiter les informations accessibles depuis l'application Sage 100 Gestion Commerciale (adresse client, tarifs, remises...) ainsi que des informations additionnelles pouvant être stockées dans la base de données (ex : distance Paris Lyon, Lyon Marseille...). Le paramétrage s'effectue dans le menu Fenêtre / Personnaliser l'interface / programmes externes.

Grâce à cette nouveauté, vous accédez directement à partir du bon de commande à une fenêtre web permettant de calculer automatiquement les frais de transport. Ces frais sont ensuite reportés dans le bon de commande évitant ainsi toutes ressaisies.



Les avantages pour vous :

- Plus de productivité grâce à une interaction entre l'environnement web et l'application de gestion
- Exploitation simple et rapide des informations de gestion à partir d'une page web
- Personnalisation de l'application de gestion pour des besoins métiers spécifiques
- Aucune ressaisie des informations et gain de temps