

Produits concernés : Sage 100 Comptabilité EP / Sage 100 Suite Comptable et Financière / Sage 100 Entreprise.

Etat mis en avant : « Echancier représentants »

Utilité :

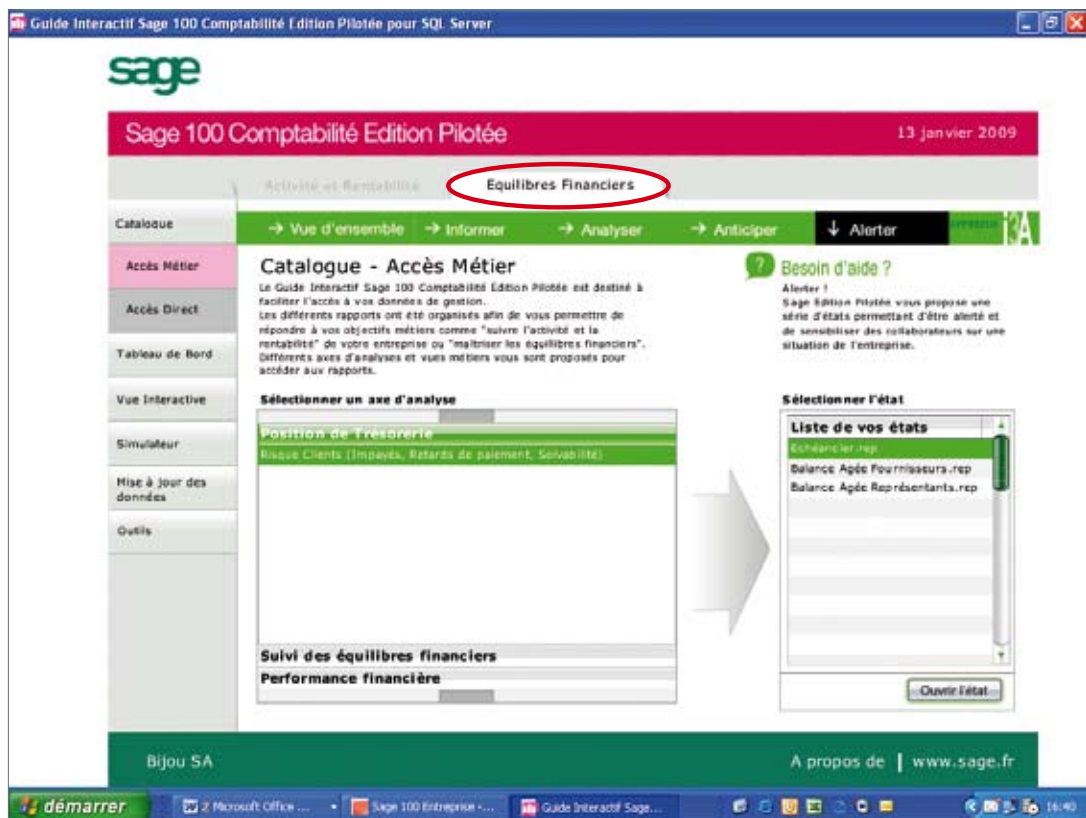
Cette fonction permet d'identifier les clients en retard de paiement afin de les relancer le plus rapidement possible et ainsi éviter les creux de trésorerie. La particularité de l'état est qu'ici on dispose, par commercial, des clients en retard de paiement (appartenant à chaque portefeuille). Cela permet donc d'impliquer la force commerciale dans la relance clients.

Bénéfices :

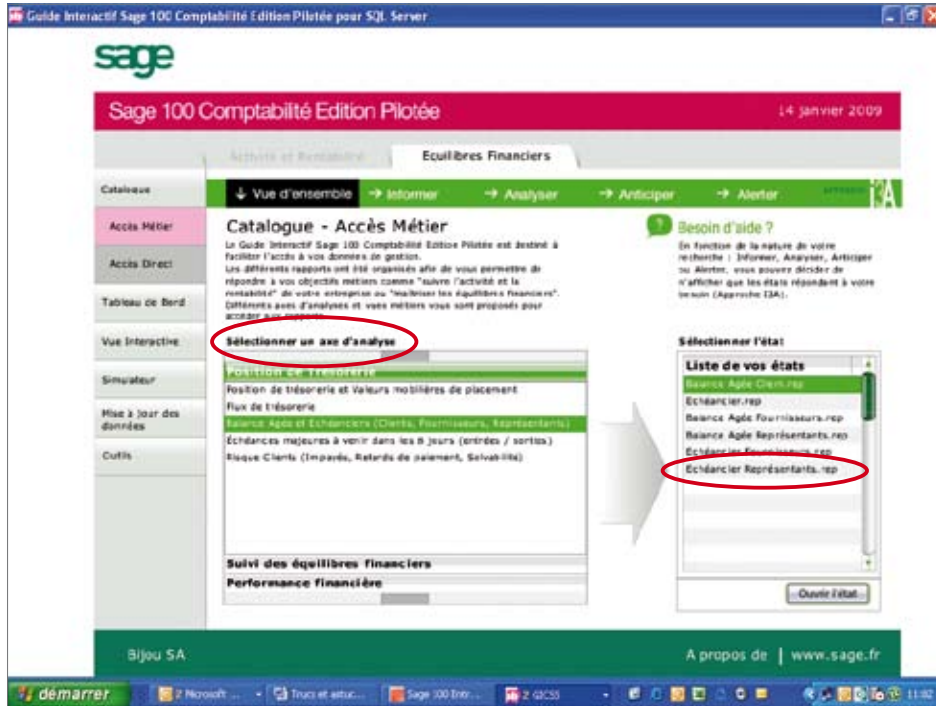
gain de temps / simplicité / implication des commerciaux dans le processus de relance clients impayés / liquidités immédiates / optimisation du compte client.

Manipulations :

- 1/ Ouvrir le guide interactif de la comptabilité 100 + SCF + Sage 100 Entreprise.
- 2/ Se positionner sur l'onglet « Equilibres financiers »



3/ Sélectionner l'axe d'analyse « position de trésorerie » + « Risques clients » => lancer l'état « Echancier représentants ».



4/ Echancier représentants

The screenshot shows the 'Echancier Représentants' report. The title is 'Suivi des échéances clients à régler par représentant'. The report is for the date 15/01/2009. It shows a summary table for the total amount in K€ and a detailed table for each client. The detailed table shows the amount due for each client, broken down by month and day.

MP	Date	Montant	Mois	Jour	1 jan	2 jan	3 jan	4 jan	5 jan	6 jan	7 jan	8 jan	9 jan	10 jan	11 jan	12 jan	13 jan	14 jan	15 jan	16 jan	17 jan	18 jan	19 jan	20 jan	21 jan	22 jan	23 jan	24 jan	25 jan	26 jan	27 jan	28 jan	29 jan	30 jan	31 jan		
000001	04/04/09	98,1	0,0	0,0	0,0	0,0	0,0	0,0	0,0	0,0	0,0	0,0	0,0	0,0	0,0	0,0	0,0	0,0	0,0	0,0	0,0	0,0	0,0	0,0	0,0	0,0	0,0	0,0	0,0	0,0	0,0	0,0	0,0	0,0	0,0	0,0	
000002	04/04/09	70,0	0,0	0,0	0,0	0,0	0,0	0,0	0,0	0,0	0,0	0,0	0,0	0,0	0,0	0,0	0,0	0,0	0,0	0,0	0,0	0,0	0,0	0,0	0,0	0,0	0,0	0,0	0,0	0,0	0,0	0,0	0,0	0,0	0,0	0,0	0,0
000003	04/04/09	105,7	0,0	0,0	0,0	0,0	0,0	0,0	0,0	0,0	0,0	0,0	0,0	0,0	0,0	0,0	0,0	0,0	0,0	0,0	0,0	0,0	0,0	0,0	0,0	0,0	0,0	0,0	0,0	0,0	0,0	0,0	0,0	0,0	0,0	0,0	0,0