

Le recouvrement

Produit concerné : Sage 100 Comptabilité Génération i7

Sage 100 Comptabilité Génération i7 propose une palette d'outils pour recouvrer les créances grâce aux étapes suivantes :

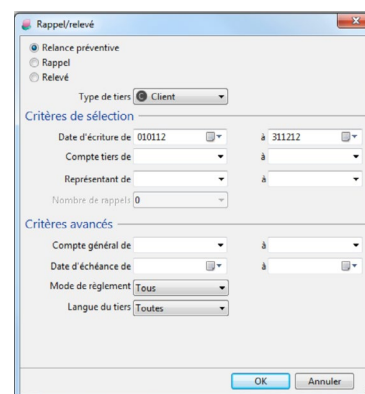
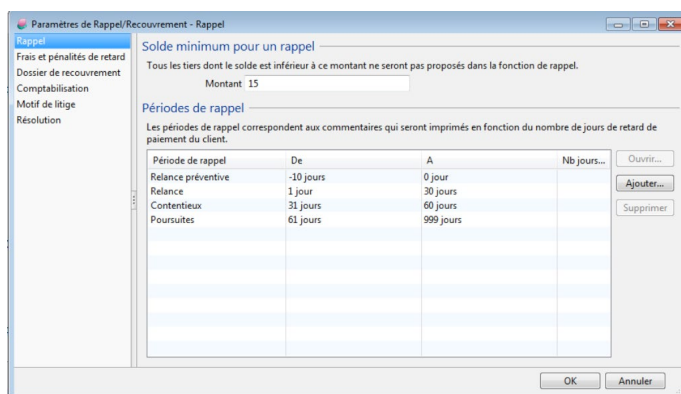
- ▶ Relances préventives ▶ Dossiers de recouvrement ▶ Scénarii de recouvrement

Les relances préventives

- 1 La première phase du recouvrement débute avec la gestion des relances préventives. Elle indique au client la date d'échéance du règlement.

Pour cela, paramétrez une période de rappel : [Fichier / Paramètres société / Configuration des traitements / Rappel recouvrement](#)

- 2 Pour imprimer les relances préventives, lancez la fonction [Traitement / Rappel / Relevé...](#), puis choisir le traitement correspondant.



Les dossiers de recouvrement

- 1 Si la créance n'est pas payée à échéance, [créez un dossier de recouvrement](#). Il a pour but de réunir en un seul endroit toutes les informations nécessaires au recouvrement de la créance.

Les informations du dossier :

- ▶ Le numéro
- ▶ Le code client
- ▶ La date de création et le motif du litige
- ▶ Le scénario utilisé pour le recouvrement
- ▶ La personne en charge du dossier et le contact principal chez le client
- ▶ Les contacts utiles au recouvrement

Les écritures comptables :

- ▶ Factures
- ▶ Acomptes
- ▶ Règlements partiels
- ▶ Frais et pénalités de retard

Les interventions :

- ▶ Réalisée
- ▶ A faire

Co...	Date	N° pièce	N° facture	Référence	N° co...	Libellé écriture	Date é...	Lettra
VTE	010913	1			4110000		311013	

- 2 Dans les interventions, les opérations peuvent être saisies manuellement ou provenir du scénario de recouvrement. Toutes les interventions à réaliser seront visibles dans la gestion des actions : [Traitement / Recouvrement](#)

Statut	Date	Scénario	Étape	Type inter...	Contact	Raison
✓ Réalisée	160913	Absence paiement - Recouv. ami...	Relance téléphonique	Client	Aucun	Relance téléphonique
▲ A faire	160913			Client	Aucun	Vérification de la promesse de règlem...

Les scénarii de recouvrement

- 1 Un scénario de recouvrement est le regroupement d'un ensemble de tâches afin d'obtenir le paiement de la créance. [Vous pouvez créer vos propres scénarii](#). Les étapes du scénario vous permettront de préparer les opérations à venir.

Étape	Délai	Risque client	% Perte	Pénalités	Frais	Docum
Relance téléphonique	0	Aucune Modification				
Notification d'ouverture de dossier	0	Aucune Modification				
Envoi 1ère relance	5	Aucune Modification				
Vérifier réception relance (Tel.)	3	Aucune Modification				
Envoi 2nde relance	5	Aucune Modification				
Vérifier réception relance (Tel.)	3	Aucune Modification				
Courrier LRAR	7	Insolvable	20,00%	✓	30,00	
Réception de l'accusé ?	3	Aucune Modification				
Relance Tel avant Injonction	0	Aucune Modification				
Injonction de payer	2	Aucune Modification	60,00%	✓		