

Inactifs par Famille

Produits concernés : Sage 100 Gestion Commerciale i7 version 7.5 pour SQL Server et SQL Express / Sage 100 Entreprise i7 version 7.50

Utilité

Cette fonction permet d'identifier les clients inactifs par famille d'articles, autrement dit les clients n'ayant pas effectué de commandes récemment, afin de les relancer au plus vite. On accède aussi à des informations complémentaires sur la durée de cette activité et à l'historique des ventes. Un onglet propose également une lettre de relance automatique pour chaque client inactif.

Bénéfices

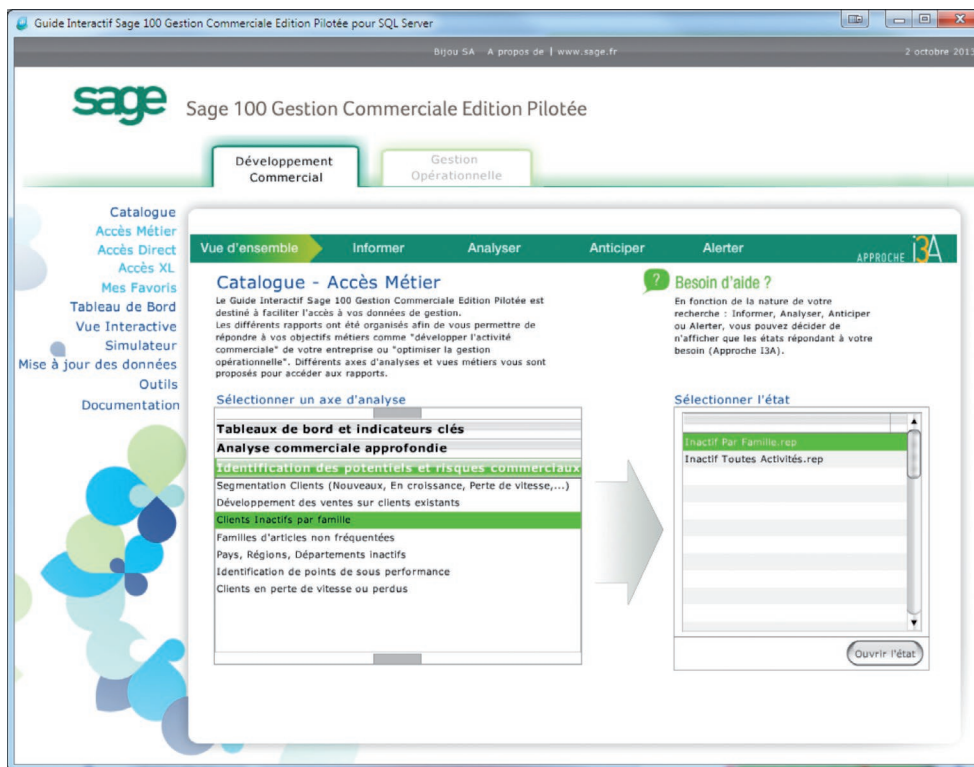
- ▶ Gain de temps.
- ▶ Meilleur suivi du compte client.
- ▶ Fidélisation clients.

Manipulations

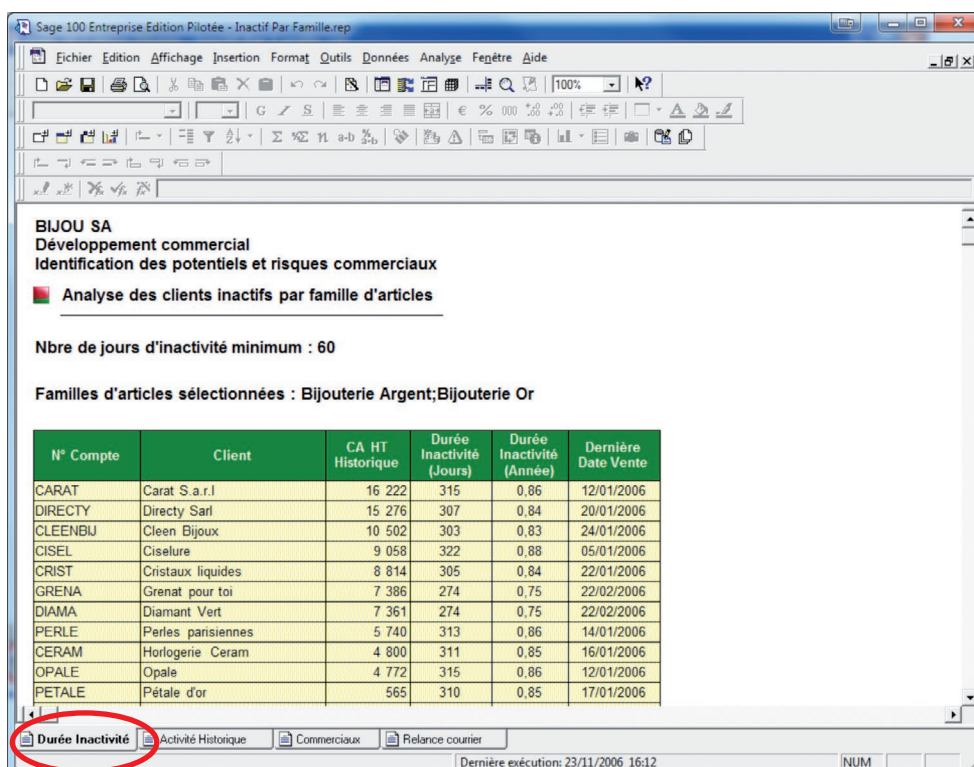
- 1** Ouvrez le guide interactif de **Sage Gestion Commerciale Edition Pilotée**.
- 2** Positionnez-vous sur l'onglet « **Développement Commercial** ».

3 Sélectionnez l'axe d'analyse « Identification des potentiels et risques commerciaux » + « Clients Inactifs par Famille »

► lancer l'état « Inactif par Famille »



4 Une fois sur l'état « Inactif par Famille », vous accédez à l'onglet « Durée Inactivité ».



5 Sur ce même état, un autre onglet vous permet de générer une « **Relance Courrier** ».