

Produits concernés : Sage 100 Gestion Commerciale Pack + Edition Classique / Sage 100 Gestion Commerciale Pack + Edition Pilotée / Sage 100 Entreprise.

Fonction mise en avant : « Contrôle Qualité ».

Utilité :

Cette fonction permet de mesurer, examiner et valider la qualité des marchandises avant de les stocker puis de les livrer aux clients.

En version 15, les marchandises peuvent être contrôlées par le réceptionneur ou l'acheteur (magasinier ou responsable achats). Les marchandises conformes en termes de qualité sont transférées dans les emplacements disponibles à la vente. Les articles défectueux sont mis au rebus pour être retournés au fournisseur. Cette fonction permet de contrôler les marchandises fabriquées mais également les produits réceptionnés.

Le contrôle qualité s'effectue à réception des marchandises en entrepôt. Cette fonction permet à vos clients de sélectionner les articles à contrôler puis de les placer en stocks pour ensuite les livrer aux clients.

Bénéfices :

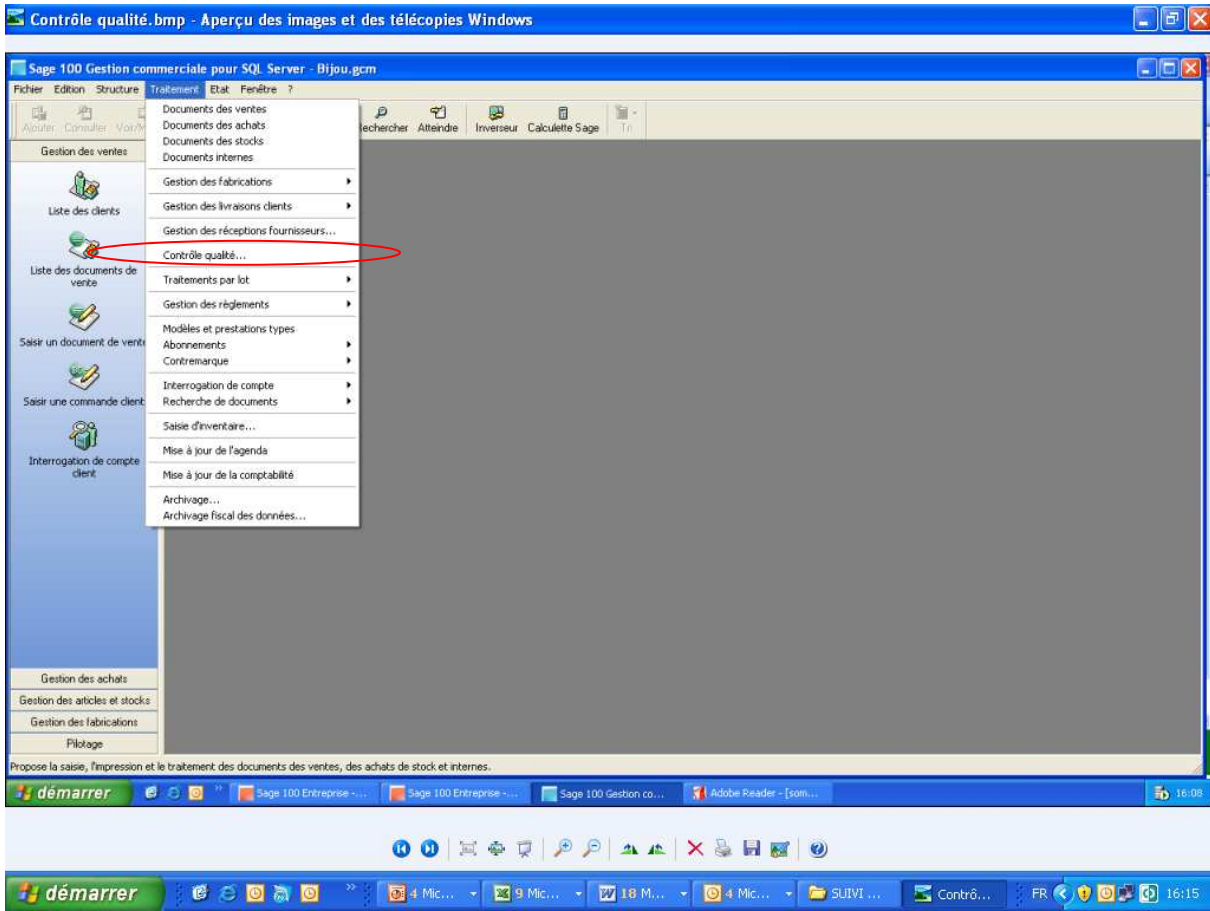
- Optimisation de la satisfaction clients (produits irréprochables) .
- Gain de temps (diminution du risque de réclamations).
- Aide à la fidélisation clients.

Manipulations :

1/ Cocher l'option multi-emplacement dans le volet «Fichier /A propos de votre société / Commercial / Gestion des stocks».

2/ Cliquer dans la barre d'outils « Gestion des achats ».

3/ Cliquer sur « Contrôle qualité ».



4/ La fenêtre « Sélection des articles à contrôler » s'ouvre.

