

Comment créer un tableau de bord avec une liaison entre les fiches contacts et les réseaux sociaux professionnels ?

Produits concernés : Sage CRM 7.70 & Sage CRM Online version 2014R1

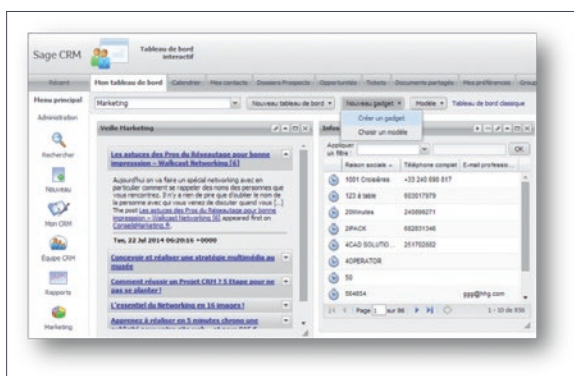
Vous venez de recevoir un fichier de prospects et vous voulez lancer une campagne d'appels pour les qualifier.

Cependant avant de proposer vos produits et services, vous souhaitez en savoir plus sur ces prospects, en particulier afficher les informations de ces personnes sur les réseaux sociaux (ex : LinkedIn) afin de personnaliser votre argumentaire.

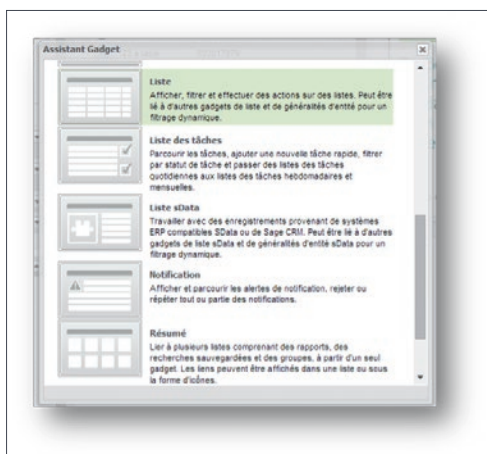
C'est très simple à réaliser à partir du tableau de bord de Sage CRM.

Manipulations

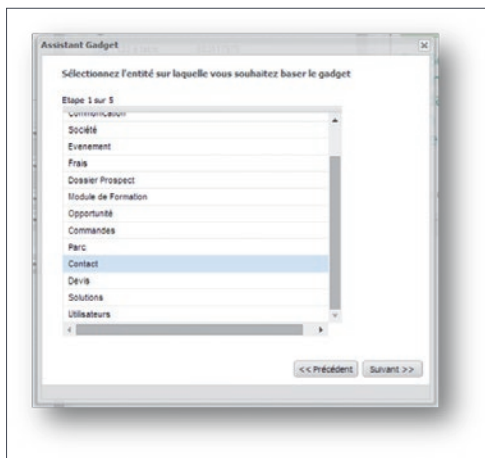
- 1 Dans le tableau de bord de **Sage CRM**, cliquez sur **[Nouveau gadget]**, et sélectionnez **[Créer un gadget]** :



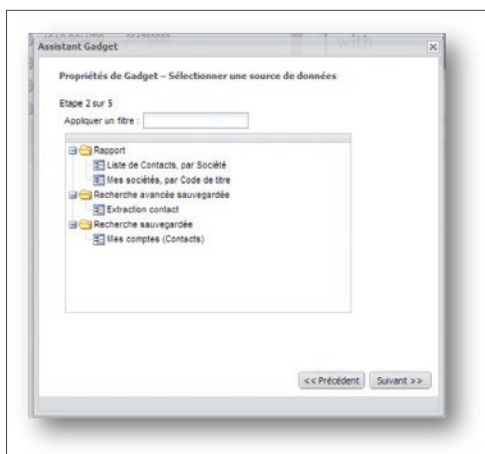
- 2 Dans le menu, sélectionnez le gadget de type **[Liste]**.



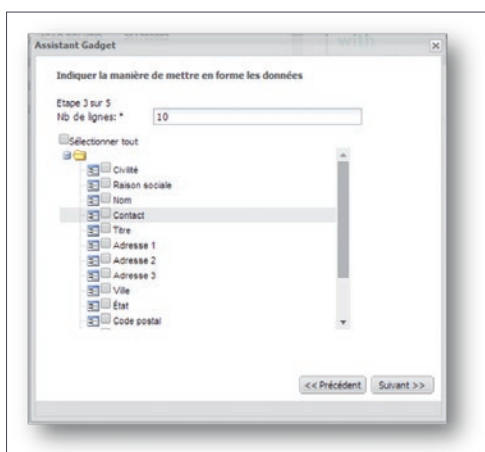
3 Ajoutez une entité de type **[Contact]**, et cliquez sur **[Suivant]** :



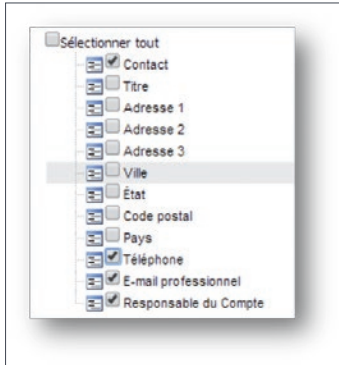
4 Sélectionnez éventuellement un filtre spécifique (ex : des groupes...), par défaut sélectionnez **[Liste de Contacts, par Société]**.



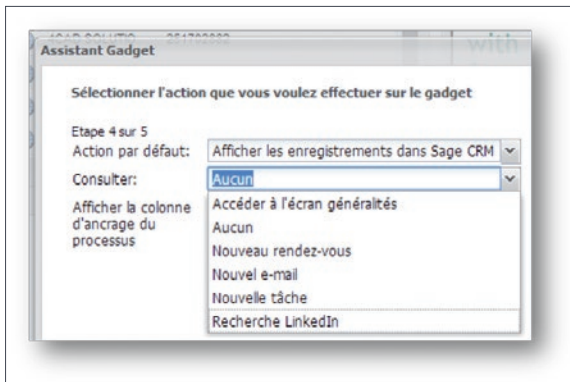
5 Sélectionnez les champs à afficher dans le tableau en cochant les éléments, ainsi que le nombre de lignes à visualiser dans le tableau de bord (dans notre exemple il s'agit de 10 éléments) :



- Vous allez ainsi pouvoir afficher les éléments dans la liste :



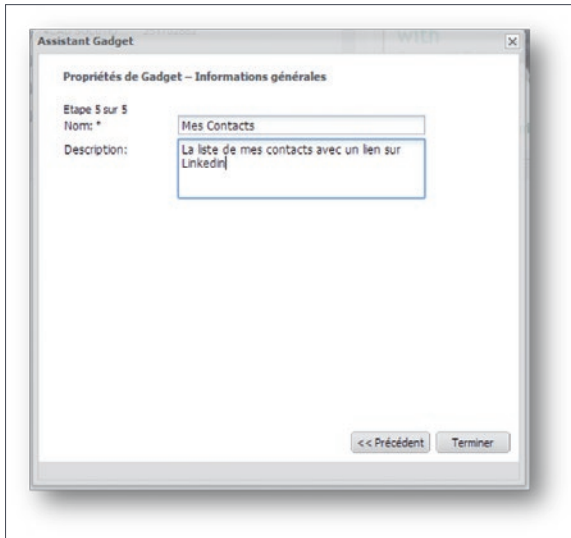
- 6** Sélectionnez l'action par défaut du tableau de bord [**Afficher les enregistrements**], et ensuite sélectionnez [**Rechercher sur LinkedIn**] afin de permettre d'afficher automatiquement les données du client dans LinkedIn.



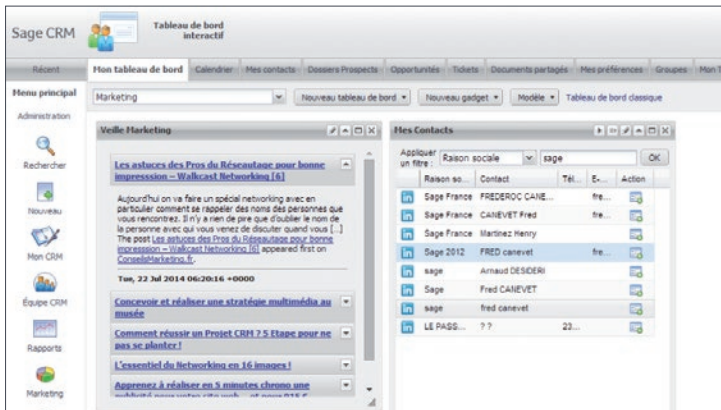
- Ensuite [**Afficher la colonne d'ancrage du processus**], et cliquez sur [**Suivant**]



7 Indiquez le titre de votre gadget et cliquez sur **[Terminer]**.



8 Votre tableau de bord va alors s'afficher, avec un bouton **[LinkedIn]** afin de visiter le profil du contact sélectionné

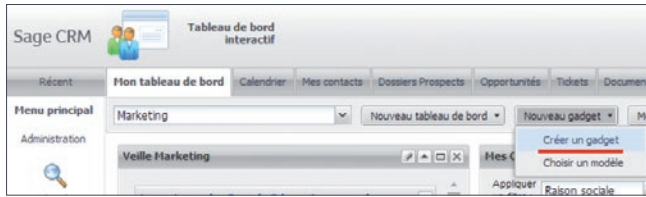


► Le contact correspondant vous est alors proposé :

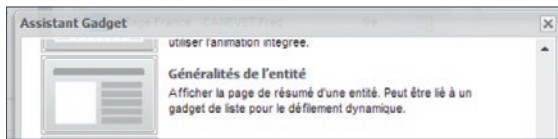


Il ne reste plus qu'à consulter le profil de votre contact (poste occupé, passions, contacts en commun...).

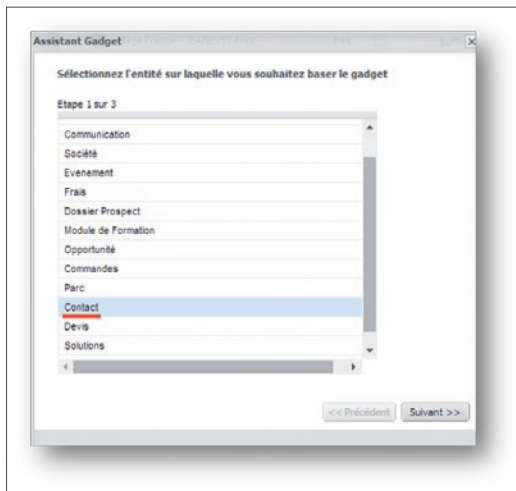
- 9 Si vous souhaitez afficher les informations détaillées du contact, il suffit d'ajouter un nouveau gadget. Pour cela cliquez sur **[Créer un gadget]** dans le même tableau de bord.



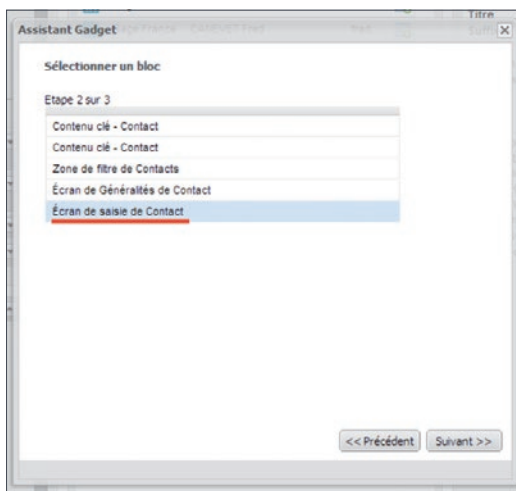
- Ensuite sélectionnez **[Généralités de l'entité]** :



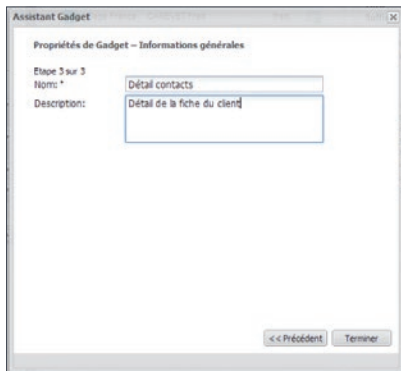
- Ensuite sélectionnez **[Contact]** :



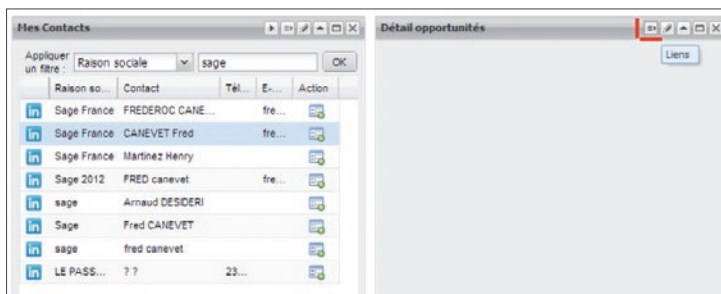
- Puis sélectionnez **[Écran de saisie de Contact]** :



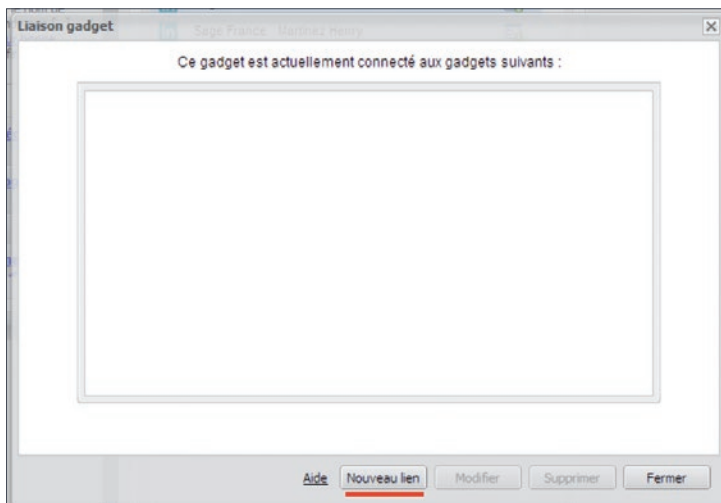
- Enfin indiquez le titre de cet écran :



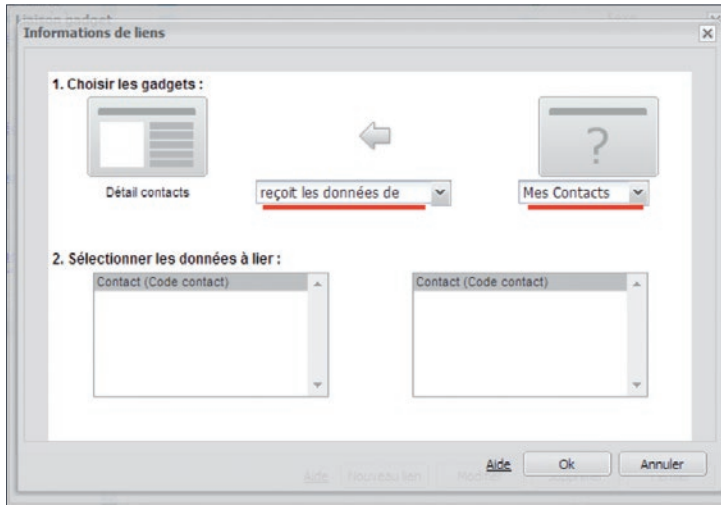
- Cliquez ensuite sur le bouton [Liens] :



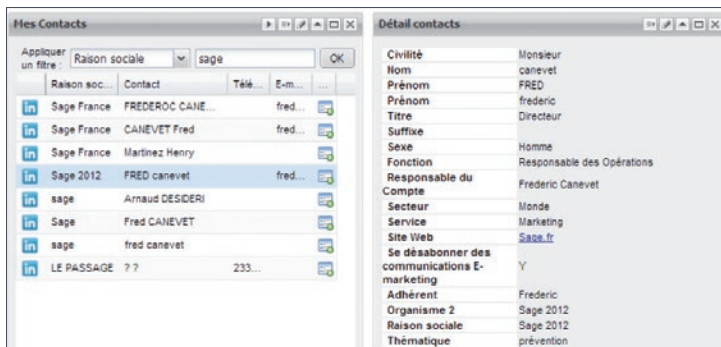
- Puis sur [Nouveau lien] :



- ▶ Sélectionnez [Détail contacts] [reçoit les données de] [Mes Contacts] :



- ▶ Lorsque vous cliquez sur un contact, vous visualisez en même temps le détail des informations du contact sélectionné :



- ▶ Vous avez l'ensemble des informations, ainsi que celles issues des medias sociaux.